

# Crear una historia



**Elige los protagonistas, la conversación y da vida a tu historia.**

# Crear una historia

Prueba las cartas en cualquier orden

- Empezar una historia
- Empezar una conversación
- Cambiar fondos
- Pinchar en un personaje
- Añadir tu voz
- Deslizar a un punto
- Andar en el escenario
- Responder a un personaje
- Añadir una escena

Scratch es un proyecto de la Scratch Foundation, en colaboración con el Lifelong Kindergarten Group del MIT Media Lab. Está disponible gratis en <https://scratch.mit.edu>

# Empezar una historia

Elige una escena y un personaje dice algo.



# Empezar una historia

scratch.mit.edu

## PREPARACIÓN



Elige un fondo.



Witch House



Elige un personaje.

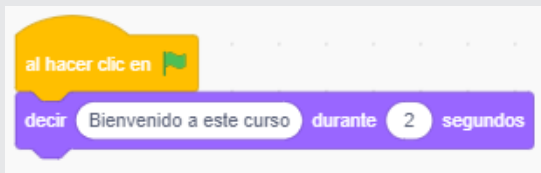


Wizard

## PROGRAMA



Wizard



Escribe lo que quieres que diga.

## PRUEBA

Pincha en la bandera.



# Empezar una conversación

Haz que dos personajes hablen entre ellos.



# Empezar una conversación

scratch.mit.edu

## PREPARACIÓN



Elige dos personajes  
como la bruja y el elfo.



Witch



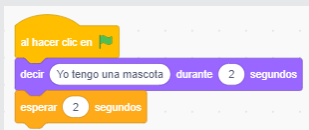
Elf

## PROGRAMA

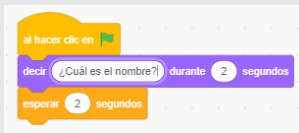
Elige la miniatura de cada personaje y programa este código.



Witch

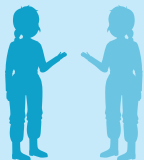


Elf

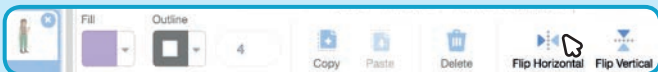


Escribe qué quieres  
que diga cada  
personaje.

## PRUEBA



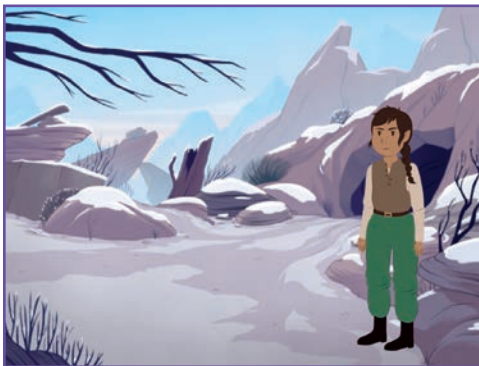
Cambiar la dirección de su cara es fácil, pincha en voltear horizontalmente.



# Cambiar fondos



Cambia de un fondo a otro.



# Cambiar fondos

scratch.mit.edu

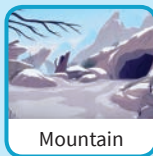
## PREPARACIÓN



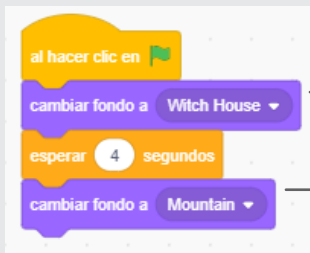
Elige un personaje



Elige dos fondos.



## PROGRAMA.



Elige el fondo que deseas.

Elige un segundo fondo.

## PRUEBA

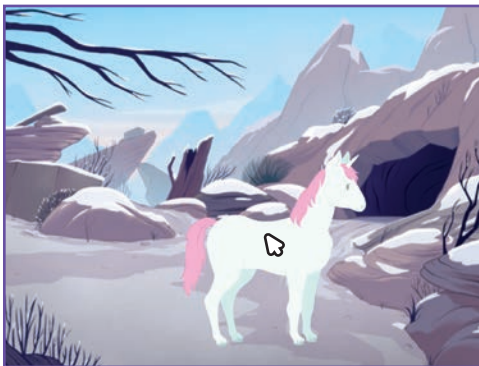
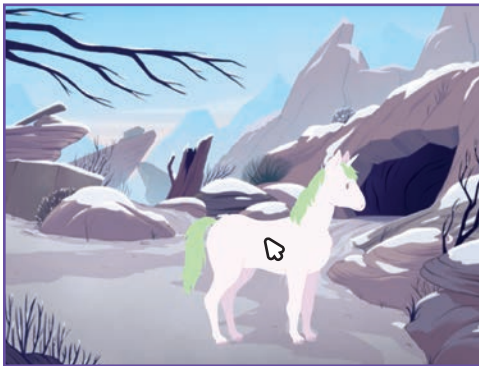
Pulsa en la bandera.





# Pinchar en un personaje

Haz tu historia interactiva.



# Pinchar en un personaje

scratch.mit.edu

## PREPARACIÓN



Elige un fondo.



Mountain

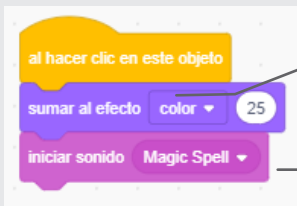


Elige un personaje.



Unicorn

## PROGRAMA



Tu puedes elegir diferentes efectos.

Selecciona un sonido del menú.

## PRUEBA

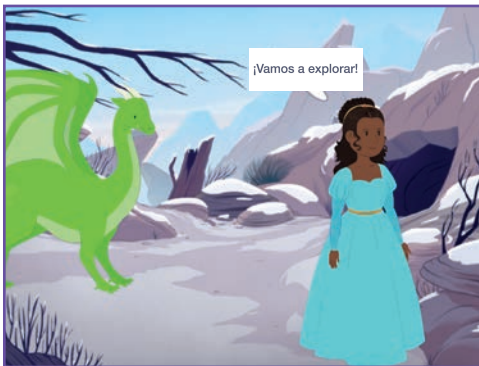
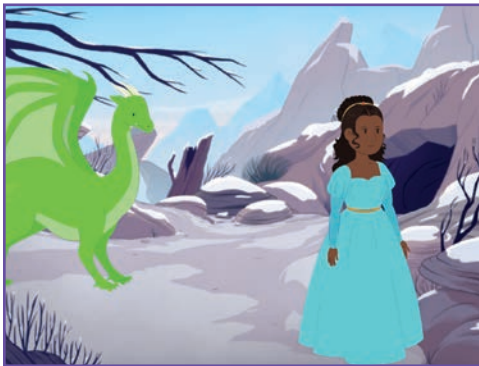
Pincha en tu personaje.



# Añadir tu voz



Graba tu voz y haz que los personajes hablen.



# Añadir tu voz

scratch.mit.edu

## PREPARACIÓN



Elegir un personaje

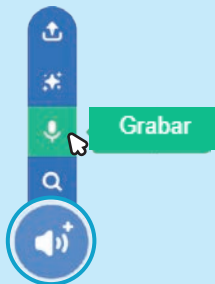


Princess

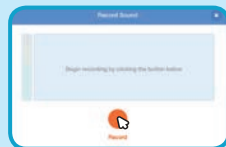
 Sonidos

Pincha en la pestaña sonido.

Pincha en grabar



Elige grabar del menú

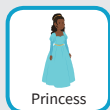


Para finalizar,  
pincha en guardar

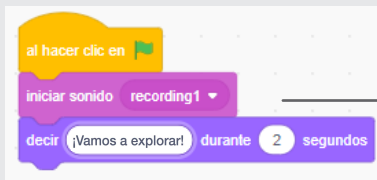
## PROGRAMA

 Código

Pincha en la pestaña código.



Princess



Selecciona la  
grabación del menú

## PRUEBA

Pincha en la bandera.



# Deslizar a un punto

Haz que el personaje se mueva a otro sitio del escenario.



# Deslizar a un punto

scratch.mit.edu

## PREPARACIÓN



Elige un fondo



Mountain

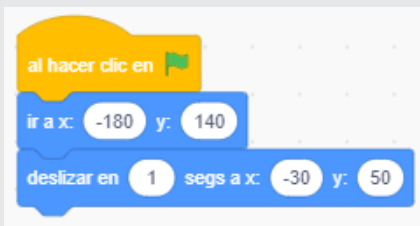


Elige un personaje.



Owl

## PROGRAMACIÓN

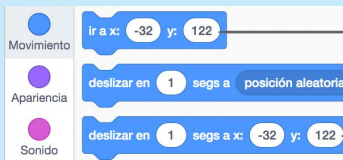
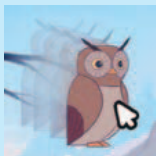


## PRUEBA

Pincha en la bandera



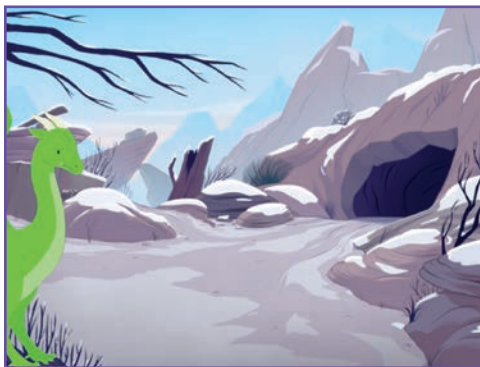
## TIP



Cuando arrastras un personaje la paleta movimiento se actualiza.

# Andar en el escenario

Haz que un personaje entre en el escenario.



# Andar en el escenario

scratch.mit.edu

## PREPARACIÓN



Elige un fondo.



Mountain



Elige un personaje.



Dragon

## PROGRAMA



al hacer clic en

esconder

ir a x: -240 y: -60

mostrar

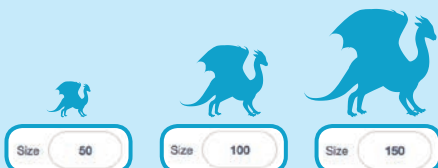
deslizar en 2 segs a x: 0 y: -60

Escribe -240 para que el personaje aparezca desde la izquierda del escenario

Cambia este número para ajustar la velocidad.

## TIP

Cambia el tamaño del personaje a más grande o pequeño





# Responder a un personaje

Coordina la conversación para que un personaje hable detrás del otro.



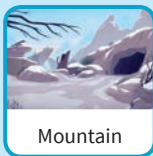
# Responder a un personaje

scratch.mit.edu

## GET READY



Choose a  
backdrop.



Mountain



Choose two  
characters.



Goblin



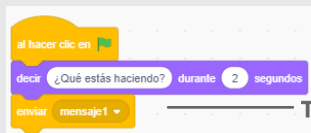
Princess

## PROGRAMA

Programa cada una de las miniaturas pulsando en ellas..



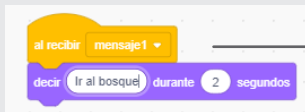
Goblin



Transmite un mensaje.

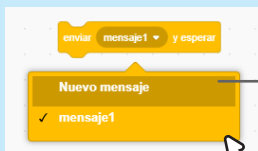


Princess



La princesa contestará  
cuando reciba el  
mensaje 1.

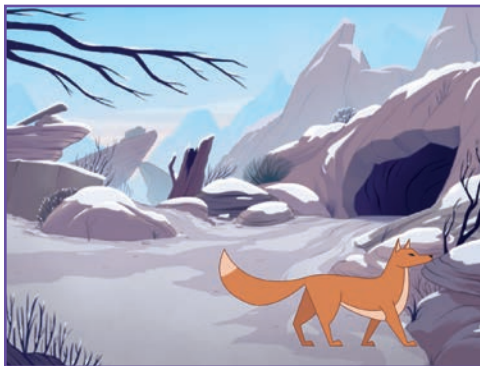
## PRUEBA



Tu puedes pulsar el desplegable para  
un nuevo mensaje.

# Añadir una escena

Crea múltiples escenas con diferentes fondos.



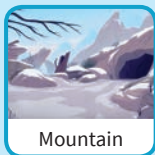
# Añadir una escena

scratch.mit.edu

## PREPARACIÓN



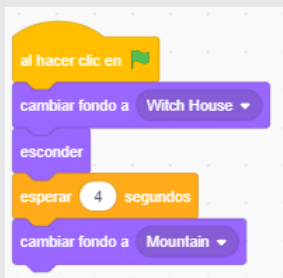
Elige dos fondos.



Elige un protagonista.



## PROGRAMA



Elige el nombre del fondo desde el menú

## PRUEBA

Pulsa en la bandera.

